

Smart Gateway

Hướng dẫn sử dụng sản phẩm

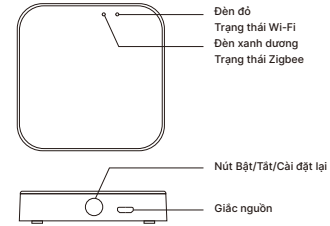
Vui lòng đọc kỹ hướng dẫn sử dụng trước khi sử dụng sản phẩm

THÔNG SỐ KỸ THUẬT

Tên sản phẩm	Smart Gateway
Số model	TYGWZW-01N
Đầu ra bộ chuyển đổi	5V --- 1A
Nhiệt độ làm việc	-10°C-55°C
Độ ẩm làm việc	10%-90% RH(không ngưng tụ)
Kích thước	60.5x60.5x16.1mm
Công nghệ không dây	2.4G Wi-Fi
	Zigbee
Trọng lượng tịnh	33.0g

MÔ TẢ SẢN PHẨM

Đây là một cổng thông minh mini. Nó bao gồm một mô-đun Wi-Fi tích hợp cao, mô-đun Zigbee tiêu thụ năng lượng thấp và PCBA. Thiết bị này có thể được kết nối với ứng dụng Smartlife Smart để thêm thiết bị, cài đặt lại, điều khiển bên thứ ba và điều khiển nhóm Zigbee, đáp ứng các yêu cầu nhà thông minh.



Đèn đỏ
Trạng thái Wi-Fi
Đèn xanh dương
Trạng thái Zigbee

Nút Bật/Tắt/Cài đặt lại

Giắc nguồn

Thiết bị này tuân thủ Phần 15 của các Quy định của FCC. Việc vận hành phải tuân thủ hai điều kiện sau đây:

- (1) Thiết bị này không được gây ra nhiễu có hại
- (2) Thiết bị này phải chấp nhận bất kỳ nhiễu sóng nào nhận được, bao gồm cả nhiễu sóng có thể gây ra hoạt động không mong muốn.

Xin lưu ý rằng các thay đổi hoặc sửa đổi không được phê duyệt rõ ràng bởi bên chịu trách nhiệm về tuân thủ có thể làm mất quyền hành của người dùng để vận hành thiết bị.

Chú ý: Sản phẩm này đã được kiểm tra và tuân thủ các giới hạn cho một thiết bị kỹ thuật số Class B, theo phần 15 của các Quy định của FCC. Những giới hạn này được thiết kế để cung cấp bảo vệ hợp lý chống lại nhiễu có hại trong các cài đặt dân cư. Sản phẩm này tạo ra, sử dụng và có thể phát ra năng lượng sóng điện từ và nếu không được cài đặt và sử dụng đúng theo hướng dẫn có thể gây ra nhiễu đáng kể đối với viễn thông điện từ. Tuy nhiên, không có đảm bảo rằng không có nhiễu xảy ra trong một cài đặt cụ thể. Nếu thiết bị này gây ra nhiễu có hại đối với thu sóng radio hoặc truyền hình, có thể xác định bằng cách bật và tắt thiết bị, người dùng được khuyến khích thử sửa chữa nhiễu bằng một hoặc nhiều biện pháp sau:

- Điều chỉnh lại hoặc di chuyển vị trí của anten thu sóng.
- Tăng khoảng cách giữa thiết bị và máy thu.
- Kết nối thiết bị vào một ổ cắm trên một mạch điện khác với mạch mà máy thu đang kết nối.
- Hãy tham khảo người bán hoặc kỹ thuật viên radio/TV có kinh nghiệm để được giúp đỡ.

Thiết bị này nên được lắp đặt và vận hành với khoảng cách tối thiểu 20cm giữa bộ phát và cơ thể của bạn.

TẢI ỨNG DỤNG

- Tải ứng dụng Star IoT từ App Store hoặc Google Play.
- Tải xuống hoặc quét mã QR và cài đặt ứng dụng Star IoT cho một trong hai hệ điều hành iOS hoặc Android và đăng ký.

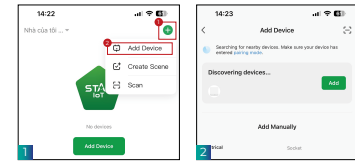


KẾT NỐI THIẾT BỊ

- Hãy đảm bảo rằng WiFi và Bluetooth của bạn đã được bật.



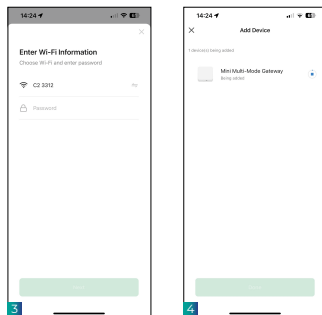
- Mở ứng dụng Star IoT của bạn, kết nối vào cổng điều khiển ZigBee, và đảm bảo rằng kết nối là 2.4GHz.



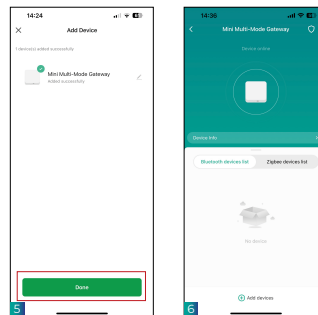
Nhấn chọn dấu ở góc phải bên trên màn hình, chọn "Add Device".

Chọn "Add" để thêm cổng "Wireless Gateway (ZigBee)".

Nhập tên wifi và mật khẩu, sau đó chờ thiết bị được kết nối với điện thoại.



Sau khi thiết bị được thêm thành công, nhấn "Done" để hoàn thành.



BẢNG THÔNG SỐ KỸ THUẬT SẢN PHẨM

AC/DC cục sạc (kiểu UK)	Shenzhen Keyu Power Supply Technology Co.,Ltd. KA25-0501000BS INPUT:100-240VAC/Max0.25A-50/60Hz-OUTPUT: 5-VDC/1.0A
AC/DC cục sạc (kiểu EN)	Shenzhen Keyu Power Supply Technology Co.,Ltd. KA25-0501000EU INPUT:100-240VAC/Max0.25A-50/60Hz-OUTPUT: 5-VDC/1.0A
AC/DC cục sạc (kiểu US)	SHENZHEN KEYU POWER SUPPLY TECHNOLOGY CO., LTD KA06E-0501000US INPUT:100-240VAC/Max0.25A-50/60Hz-OUTPUT: 5-VDC/1.0A