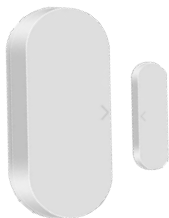




HƯỚNG DẪN SỬ DỤNG GÓI NÂNG CẤP SMART HOME KIT SSL-USTAND

CẢM BIẾN CỬA VÀ CỬA SỔ

Hướng dẫn sử dụng sản phẩm

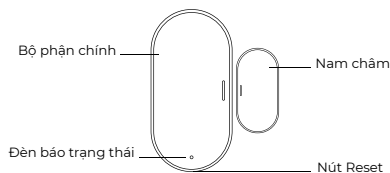


- Vui lòng đọc kỹ hướng dẫn sử dụng và sử dụng sản phẩm một cách chính xác.

Cảm ơn bạn đã mua và sử dụng sản phẩm này. Trước khi sử dụng sản phẩm, vui lòng đọc hướng dẫn sử dụng cẩn thận và sử dụng sản phẩm đúng cách. Để tránh hư hỏng thiết bị, như tất cả các hậu quả do hoạt động bất thường gây ra, công ty sẽ không chịu trách nhiệm nào.

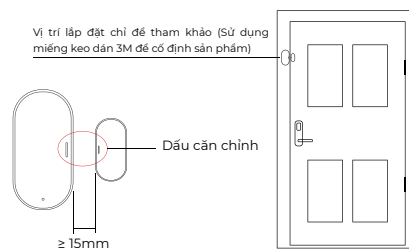
* Hình ảnh trong sách hướng dẫn này được sử dụng để hướng dẫn hoạt động của người dùng và chỉ mang tính chất tham khảo. Vui lòng tham khảo sản phẩm thực tế để biết chi tiết.

- Mô tả Sản phẩm



HƯỚNG DẪN CÀI ĐẶT

Lắp đặt sản phẩm vào cửa hoặc cửa sổ với phần chính được cố định trên khung cửa hoặc cửa sổ (Vui lòng lắp đặt trên cửa gỗ hoặc cửa sổ), như hình minh họa bên dưới:



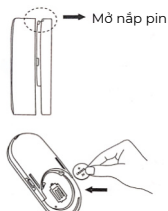
* Hình minh họa lắp đặt cảm biến cửa sổ & cửa

Chú ý:

- Không lắp đặt sản phẩm ngoài trời, trên nền không ổn định hoặc bất kỳ nơi nào không được che chắn khỏi mưa.
- Không đặt các vật kim loại từ tính hoặc các vật khác gần sản phẩm khi dẫn và lắp đặt, cần đảm bảo điều đó.
- Nơi lắp đặt cảm biến cửa phải nhẵn, phẳng, khô ráo và sạch sẽ.

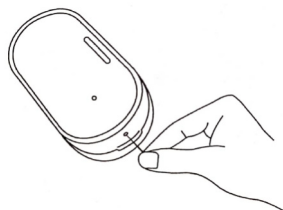
CẤU HÌNH MẠNG

1. Bật nguồn thiết bị



Thảo miếng cách điện pin để cấp nguồn cho sản phẩm

2. Nhấn và giữ nút RESET trong 3 giây rồi thả ra, đèn LED đỏ sẽ nhấp nháy để cấu hình mạng.



Nhấn và giữ nút RESET trong 3 giây rồi thả ra

Mẹo:

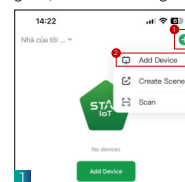
Phiên bản 433MHZ của cảm biến cửa sổ và cửa có thể hoàn thành phân phối mạng trong khi phần chính và nam châm kích hoạt.

KẾT NỐI MẠNG VÀ GHEP ĐÔI THIẾT BỊ

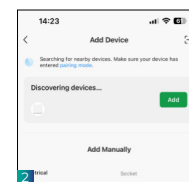
1. Hãy đảm bảo rằng WiFi và Bluetooth của bạn đã được bật.



2. Mở ứng dụng Star IoT của bạn, kết nối vào cổng điều khiển ZigBee, và đảm bảo rằng kết nối là 2.4GHz.

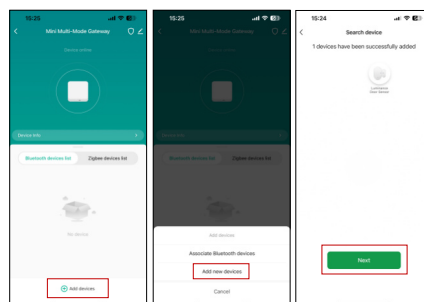


Nhấn chọn dấu + ở góc phải bên trên màn hình, sau đó chọn "Add Device".

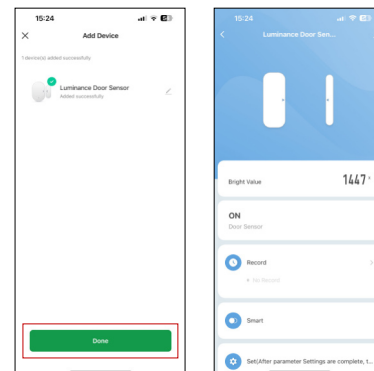


Chọn "Add" để thêm cổng "Wireless Gateway (Zigbee)"

3. Thêm cảm biến cửa ZigBee như một thiết bị phụ trong cổng ZigBee.



4. Thêm thiết bị thành công, nhấn "Done".



Chờ cổng Zigbee được kết nối, sau khi kết nối thành công, nhấn "Done".

CAMERA THÔNG MINH

Hướng dẫn sử dụng sản phẩm

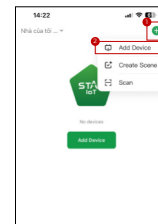
CÀI ĐẶT ỨNG DỤNG


1. Tải ứng dụng Star IoT từ App Store hoặc Google Play.
2. Tải xuống hoặc quét mã QR và cài đặt ứng dụng Star IoT cho một trong hai hệ điều hành iOS hoặc Android và đăng ký.



THÊM CHẾ ĐỘ QUÉT MÃ QR TRÊN THIẾT BỊ

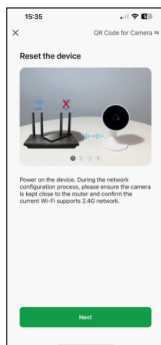
- Đảm bảo Wi-Fi khả dụng và được kết nối với Internet.
- Kết nối camera với nguồn điện, sau đó quá trình khởi động hệ thống hoàn tất.



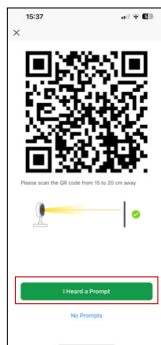
1. Mở App Star IoT, nhấn chọn dấu  góc phải bên trên màn hình, và chọn "Add Device".



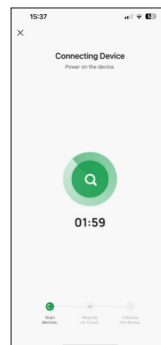
2. Nhấn vào Camera&Lock -> chọn Smart Camera(wifi), nhập vào Add Device.



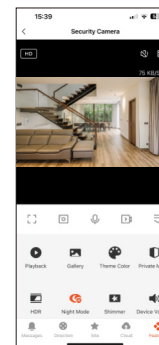
3. Nhấn "Next". Nếu điện thoại đã được kết nối với Wi-Fi, xác nhận bằng cách tiếp tục nhấn "Next".



4. Mã QR sẽ hiển thị trên màn hình của bạn và bạn cần quét nó bằng camera thông minh. (Camera cách điện thoại đi động khoảng 15 - 20 cm). Sau đó bấm vào "I Heard a Prompt" và đợi kết nối thiết bị.



5. Khi tiến trình đạt 100% kết nối đã hoàn tất và nhấp vào "Done".



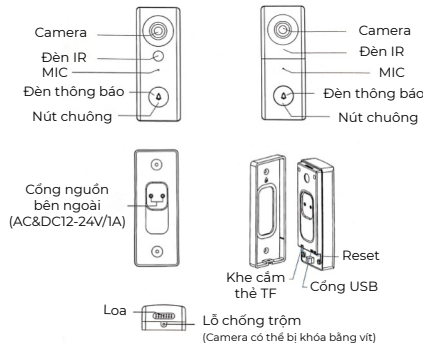
6. Sau đó chuyển sang giao diện xem trước.

CHUÔNG HÌNH

Hướng dẫn sử dụng sản phẩm



MÔ TẢ SẢN PHẨM



GHEP NỐI VỚI CHUÔNG CỬA



Âm lượng
Nhạc trước đó
Nhạc tiếp theo
Cài đặt

Chuông hình được bật trước khi ghép nối với chuông cửa:

Chuông hình có thể sử dụng kèm chuông cửa (sản phẩm đã có sẵn đã được ghép nối tại nhà máy). Nếu bạn cần thay thế chuông hình, tăng hoặc giảm âm lượng chuông, vui lòng làm theo các bước dưới đây:

1. Cài đặt ghép nối

Nhấn và giữ nút "Cài đặt" khoảng 3 giây, chuông cửa sẽ đổ chuông (Tiếng chim hót), nhấn nút chuông ở chuông hình 2 lần trong vòng 30 giây. Nếu chuông cửa đổ chuông thì việc ghép nối đã thành công. Nếu chuông cửa không đổ chuông, vui lòng nhấn lại nút chuông ở chuông hình cho đến khi ghép nối thành công. Để khớp nhiều chuông hình, vui lòng lặp lại thao tác trên.

2. Xóa ghép nối

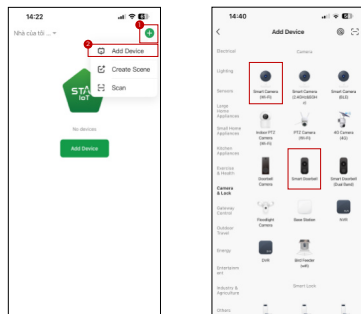
Nhấn và giữ nút "Cài đặt" khoảng 10 giây cho đến khi chuông cửa kêu hai lần. Tất cả mã ghép nối sẽ bị xóa hoàn toàn.

TẢI ỨNG DỤNG

- Tải ứng dụng Star IoT từ App Store hoặc Google Play.
- Tải xuống hoặc quét mã QR và cài đặt ứng dụng Star IoT cho một trong hai hệ điều hành iOS hoặc Android và đăng ký.

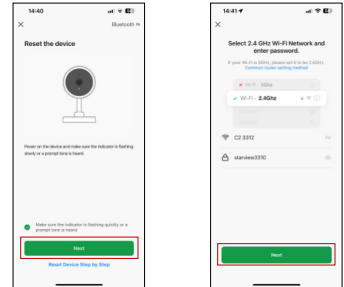


KẾT NỐI THIẾT BỊ



- Mở App Star IoT, nhấn chọn dấu ở góc phải bên trên màn hình, và chọn "Add Device"
- Nhấn "Camera & Lock" -> "Smart Camera (Wifi)" hoặc "Smart Doorbell"

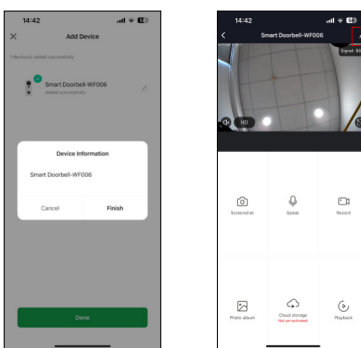
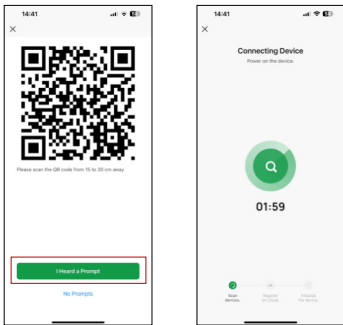
3. Trong giao diện "Add Device", nhấn "Next", sau đó nhập tên wifi và mật khẩu.



Lưu ý:

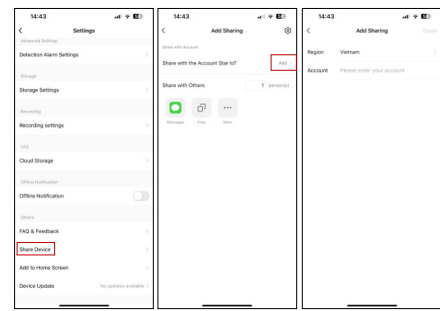
- Camera chỉ hỗ trợ mạng Wifi 2.4GHz.
- Tên wifi và mật khẩu không được vượt quá 24 chữ số.
- Hãy chắc chắn rằng đèn báo trên chuông hình nhấp nháy nhanh trước khi vào vào trang wifi. Nếu không, vui lòng thử lặp lại thiết bị.

4. Sử dụng chuông hình để quét mã QR trong điện thoại di động của bạn. (Vui lòng đặt mã QR đối diện với chuông hình khoảng 15-20cm) cho đến khi nghe thấy chuông cửa "dong dong dong" và đèn báo chuông cửa nhấp nháy màu xanh. Sau đó nhập vào "I Heard a Prompt". Khi kết nối, hãy đảm bảo các thiết bị ở gần nhất có thể.



- Khi chuông hình được thêm thành công, bạn có thể đổi tên chuông hình.
- Ở giao diện "Smart Doorbell" bạn có thể cài đặt những tính năng cơ bản của chuông hình.

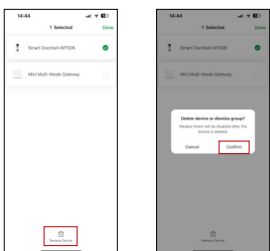
CHIA SẺ THIẾT BỊ



Trong phần cài đặt, bạn có thể nhập vào "Share Device", sau đó chọn "Add" và nhập số điện thoại hoặc Email để chia sẻ thiết bị. Lưu ý: Vui lòng cho các thành viên tải ứng dụng Star IoT và đăng ký trước.

XÓA THIẾT BỊ

1. Ở giao diện "Home", nhấn giữ "Smart Doorbell" trong 1 giây, sau đó tích chọn và nhấn "Remove Device" để xóa.



2. Trong giao diện "Smart Doorbell", nhấn và chọn "Remove Device" ở dưới cùng để xóa.

Xóa chia sẻ thiết bị:

Nếu bạn không muốn chia sẻ thiết bị nữa, hãy nhấn vào tài khoản đã được chia sẻ và trượt sang trái để chọn "Delete".

CÔNG TẮC KHÔNG DÂY ZIGBEE

Hướng dẫn sử dụng sản phẩm



MÔ TẢ SẢN PHẨM

1. Các công tắc không dây ZigBee chỉ có thể được ghép nối với công tắc điều khiển Starview (**công điều khiển cần được mua riêng**).
2. Khi cấu hình mạng, xin vui lòng đung gán công điều khiển để kết nối mạng nhanh chóng.
3. Khi nguồn điện bị tắt hoặc công điều khiển bị loại bỏ, sản phẩm cần tiêu thụ điện năng vì luôn tìm kiếm tín hiệu của công điều khiển. Để tiết kiệm năng lượng, nên tháo pin ra.
4. Sản phẩm này sử dụng pin CP2032 (**pin không bao gồm, cần mua thêm**).

THAO TÁC HOẠT ĐỘNG

YÊU CẦU
CÀI ĐẶT TRONG
ỨNG DỤNG



Chạm 1 lần



Chạm 2 lần



Nhấn giữ

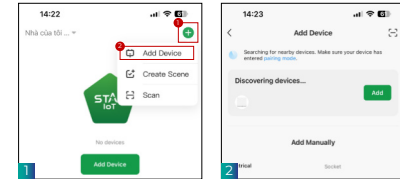
Lưu ý: Ở chế độ nhấn giữ, hãy buông tay khi đèn báo nhấp nháy một lần, nếu không thiết bị sẽ cài đặt lại.


KẾT NỐI MẠNG VÀ GHEP ĐỐI THIẾT BỊ

1. Hãy đảm bảo rằng WiFi và Bluetooth của bạn đã được bật.

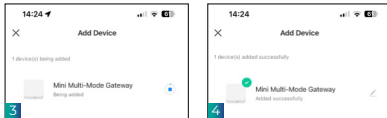


2. Mở ứng dụng Star IoT của bạn, kết nối vào cổng điều khiển ZigBee, và đảm bảo rằng kết nối là 2.4GHz.

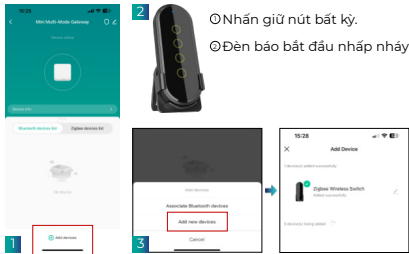


Nhấn chọn dấu  ở góc phải bên trên màn hình, sau đó chọn "Add Device".

Chọn "Add" để thêm cổng "Wireless Gateway (Zigbee)".



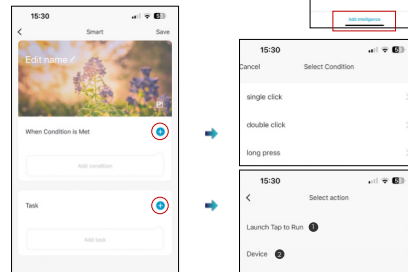
3. Thêm công tắc không dây ZigBee như một thiết bị phụ trong cổng ZigBee.



① Nhấn giữ nút bất kỳ.

② Đèn báo bắt đầu nhấp nháy

4. Thêm một thiết bị ZigBee hoặc WiFi vào công tắc không dây ZigBee. Sau khi ghép nối thành công, bạn có thể điều khiển từ xa. Mỗi nút có thể được thiết lập độc lập. Có tổng cộng 4 nút.

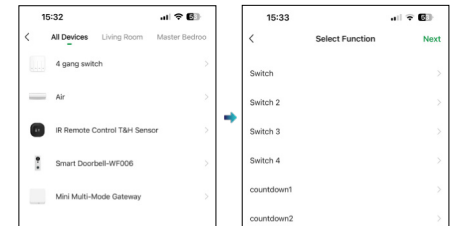


- ① Launch Tap to Run (Khởi chạy Tap để chạy)



Lưu ý: Công tắc đảo chiều chỉ hỗ trợ chức năng bật và tắt, không hỗ trợ các chức năng khác.

- ② Device (Thiết bị)



Chọn một thiết bị để ghép nối.

Chọn chức năng cần thiết lập.

CÔNG TẮC THÔNG MINH

Hướng dẫn sử dụng sản phẩm

Hướng dẫn sử dụng này áp dụng cho:

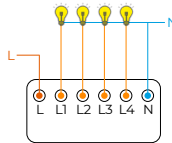
- Công tắc Zigbee
- Công tắc WiFi

Cài đặt

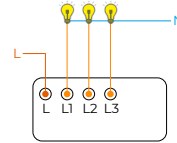
⚠️ **Cảnh báo:** Đảm bảo nguồn điện đã được cắt hoàn toàn cho công tắc

1. Tháo công tắc cũ của bạn khỏi hộp nối
2. Như thể hiện trong các sơ đồ bên dưới, hãy cắm dây vào ổ cắm tương ứng
3. Tháo bảng điều khiển và cố định công tắc bằng vít vào hộp nối trên tường.

• **Đối với công tắc có dây trung tính**



• **Đối với công tắc không có dây trung tính**



Thêm công tắc vào ứng dụng

1. Tải xuống ứng dụng Star IoT App từ AppStore, CH Play và đăng ký
2. Chuẩn bị trước khi bắt đầu

• **Đối với công tắc WIFI**

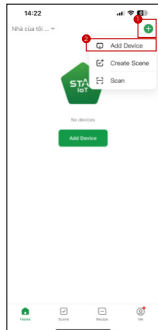
Cần có bộ định tuyến WIFI, bộ chuyển đổi wifi chỉ hỗ trợ mạng WIFI 2.4GHZ.


• **Đối với công tắc Zigbee**

Cần có Gateway ZigBee và gateway này phải được cấu hình thành công trước khi thêm công tắc zigbee

3. Bật công tắc, nhấn và giữ nút (trong khoảng 5 giây) cho đến khi đèn báo nhấp nháy để chuyển sang chế độ ghép nối, sau đó thực hiện các bước sau để thêm.

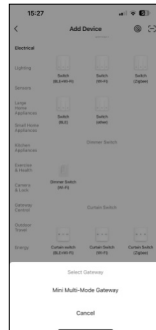
• **Đối với công tắc Zigbee**



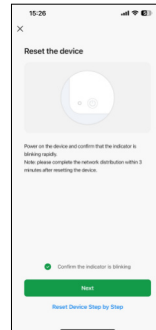
1. Mở App Star IoT, nhấn chọn dấu  ở góc phía bên trên màn hình, và chọn "Add Device".



2. Nhấn vào Electrical -> Switch (Zigbee), nhấn vào Add Device



3. Chọn Zigbee Gateway và làm theo hướng dẫn




4. Xác nhận đèn báo đang nhấp nháy (Nhấn và giữ công tắc bất kỳ khoảng 5 giây sau đó đèn báo sẽ nhấp nháy)



5. Chờ cấu hình thành công rồi nhấn hoàn thành và chỉnh sửa tên

• **Đối với công tắc Wifi**

1. Nhấn  >> Electrical >> Switch (Wifi) nhập vào Add Device
2. Chọn Wifi Gateway và làm theo hướng dẫn
3. Chờ cấu hình thành công rồi nhấn hoàn thành

ĐIỀU KHIỂN TỪ XA UNIVERSAL IR CÙNG CẢM BIẾN NHIỆT ĐỘ VÀ ĐỘ ẨM

Hướng dẫn sử dụng sản phẩm



GIỚI THIỆU SẢN PHẨM

Bộ điều khiển từ xa hồng ngoại đa năng với cảm biến nhiệt độ và độ ẩm có thể điều khiển từ xa các thiết bị gia dụng như TV, hộp TV, máy điều hòa không khí, thiết bị âm thanh, v.v. Ứng dụng di động cho phép người dùng theo dõi nhiệt độ và độ ẩm theo thời gian thực trên ứng dụng mọi lúc, mọi nơi.

Đèn Led thông báo



Cổng micro USB

Mặt trên



Mặt dưới

Nút Reset

Lưu ý: Hồng ngoại không thể xuyên qua tường, vì vậy hãy đảm bảo không có chướng ngại vật giữa bộ điều khiển hồng ngoại và các thiết bị hồng ngoại.

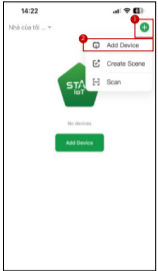
CÀI ĐẶT ỨNG DỤNG

1. Tải ứng dụng Star IoT từ App Store hoặc Google Play.
2. Tải xuống hoặc quét mã QR và cài đặt ứng dụng Star IoT cho một trong hai hệ điều hành iOS hoặc Android và đăng ký.

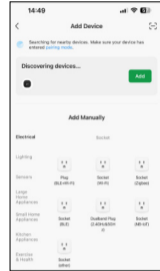


THÊM THIẾT BỊ VÀO ỨNG DỤNG

Đảm bảo Wi-Fi khả dụng và thiết bị được kết nối với Internet.

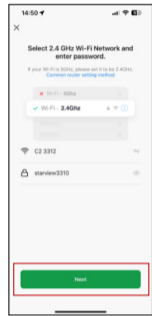


1. Mở App Star IoT, nhấn chọn dấu ở góc phải bên trên màn hình, và chọn "Add Device".

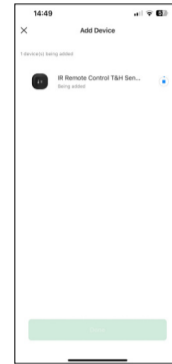


2. Ứng dụng sẽ tự động quét các thiết bị đang ở chế độ ghép nối -> Ấn "Add" để thêm thiết bị

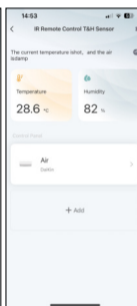
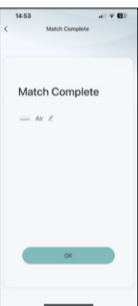
3. Trường hợp thiết bị không tự động ghép nối: Cấp nguồn cho bộ điều khiển từ xa IR bằng cáp micro đi kèm. Xác nhận bộ định tuyến Wi-Fi chỉ mở 2.4GHz, sau đó nhập mật khẩu Wi-Fi. Giữ nút reset của cảm biến trong khoảng 5 giây cho đến khi đèn báo nhấp nháy nhanh. Nó sẽ tự động kết nối với mạng Wi-Fi. Sau khi hoàn tất cấu hình, thêm các thiết bị IR mà bạn muốn điều khiển.



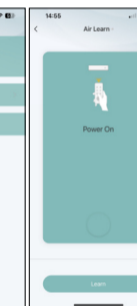
4. Chờ thiết bị được kết nối với điện thoại của bạn và sau đó nhấn "Done"



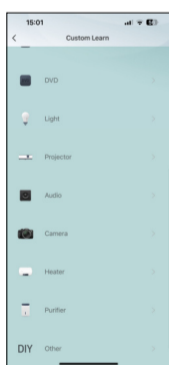
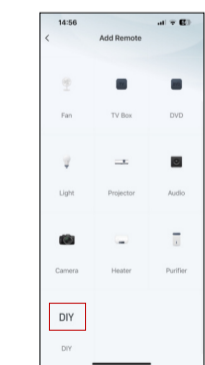
5. Nhấn vào thiết bị vừa được thêm thành công, sau đó nhập vào "Add", chọn loại thiết bị IR -> chọn nhãn hiệu bạn cần -> Manual Mode - chắc chắn khớp với ít nhất 3 nút để điều khiển thiết bị trên ứng dụng, nếu thiết bị hoạt động đúng cách, bạn có thể điều khiển ngay bây giờ nếu khớp hoàn tất. Nếu bạn thêm nhiều thiết bị với cùng một nhãn hiệu trong một phòng, vui lòng chỉnh sửa thiết bị với các tên khác nhau để tránh nhầm lẫn trong việc điều khiển.



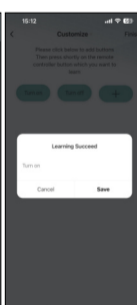
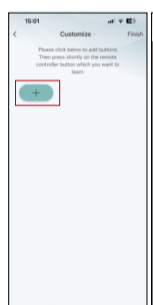
6. Nếu điều khiển từ xa cho thiết bị điện không thể tìm thấy trong thư viện nhãn hiệu hiện có, bạn có thể nhập vào "COPY BUTTON" và kích hoạt chúng để điều khiển các thiết bị. Nó hỗ trợ TV, TV Box, quạt, v.v.



7. Sau khi một nút nhấn được sao chép thành công, hãy nhấn vào để kiểm tra xem nó có hoạt động đúng hay không. Bạn có thể chọn "Finish" hoặc tiếp tục để sao chép các nút khác.



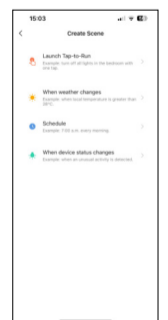
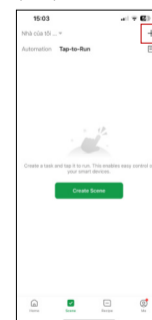
8. Nếu bạn không thể tìm thấy nhãn hiệu của thiết bị trong danh sách, bạn có thể chọn "DIY" để học các nút của các thiết bị nhãn hiệu khác.



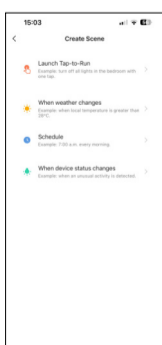
9. Bạn có thể nhấn dấu "+" để tiếp tục sao chép các nút khác hoặc nhấn "Finish" để hoàn thành.

TÍNH NĂNG

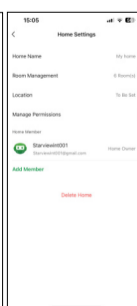
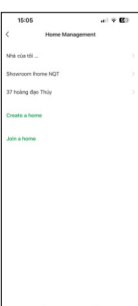
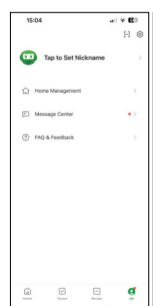
1. Tùy chỉnh kịch bản
Tạo kịch bản thông minh cho thiết bị IR, nhấn vào trang "Scene", sau đó nhập vào "+" ở góc trên bên phải để đặt ra các điều kiện và nhiệm vụ.



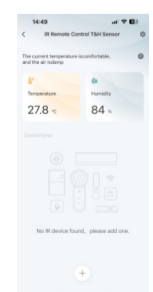
2. Đặt lịch
Chọn "Tap to Run" hoặc "Automation" trong trang "Scene", nhấn "+" chọn "Schedule" để đặt nguồn bật/tắt cho các thiết bị cụ thể.



3. Chia sẻ thiết bị
Bạn có thể chia sẻ các thiết bị đã thêm với các thành viên trong gia đình mình để họ cũng có thể điều khiển thiết bị.



4. Theo dõi nhiệt độ và độ ẩm
Bạn có thể theo dõi nhiệt độ và độ ẩm theo thời gian thực trên ứng dụng và thực hiện một số điều chỉnh nếu cần thiết.



Ổ CẮM THÔNG MINH

Hướng dẫn sử dụng sản phẩm

CÀI ĐẶT ỨNG DỤNG

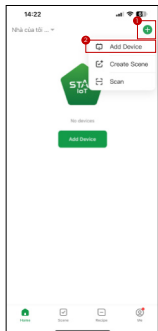
1. Tải ứng dụng Star IoT từ App Store hoặc Google Play.
2. Tải xuống hoặc quét mã QR và cài đặt Ứng dụng Star IoT cho một trong hai hệ điều hành iOS hoặc Android và đăng ký.




THÊM Ổ CẮM THÔNG MINH VÀO ỨNG DỤNG

Kết nối với điện thoại di động (Thêm thủ công)

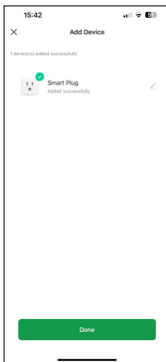
1. Bật chức năng Bluetooth của điện thoại thông minh hoặc thiết bị và đảm bảo mạng điện thoại thông minh hoặc thiết bị đang BẬT.
2. Trước khi kết nối, hãy đảm bảo điện thoại thông minh hoặc thiết bị của bạn được kết nối thành công với Wi-Fi 2.4GHz.
3. Đảm bảo chế độ cấu hình nhanh được bắt đầu: Đèn báo màu xanh lam nhấp nháy (2 lần mỗi giây). Nếu đèn báo nhấp nháy chậm (3 giây một lần) hãy nhấn và giữ nút nguồn trên thiết bị ổ cắm thông minh trong 6 giây cho đến khi đèn báo nhấp nháy nhanh.
4. Mở ứng dụng và làm theo hướng dẫn:



1. Mở App Star IoT, nhấn chọn dấu  ở góc phải bên trên màn hình, và chọn "Add Device".





2. Nhấn vào Electrical -> chọn Socket (wifi), nhập vào Add Device.



3. Chờ cấu hình thành công rồi nhấn "Done" hoàn thành.



Kết nối với điện thoại di động (Tự động quét)

1. Bật chức năng Bluetooth của điện thoại thông minh hoặc thiết bị và đảm bảo mạng điện thoại thông minh hoặc thiết bị đang BẬT.
2. Trước khi kết nối, hãy đảm bảo điện thoại thông minh hoặc thiết bị của bạn được kết nối thành công với Wi-Fi 2.4GHz.
3. Đảm bảo chế độ cấu hình nhanh được bắt đầu: Đèn báo màu xanh lam nhấp nháy (2 lần mỗi giây). Nếu đèn báo nhấp nháy chậm (3 giây một lần) hãy nhấn và giữ nút nguồn trên thiết bị ổ cắm thông minh trong 6 giây cho đến khi đèn báo nhấp nháy nhanh.
4. Mở ứng dụng, nhập vào  và chọn  "Chế độ quét tự động" sau đó bắt đầu tự động quét các sản phẩm có thể được kết nối.
5. Sau khi kết nối, ứng dụng sẽ nhắc kết nối, sau đó nhập vào "Done" hoàn thành.

SMART GATEWAY

Hướng dẫn sử dụng sản phẩm

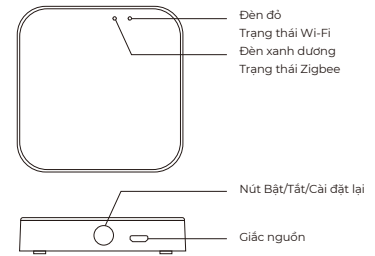
Vui lòng đọc kỹ hướng dẫn sử dụng trước khi sử dụng sản phẩm

THÔNG SỐ KỸ THUẬT

Tên sản phẩm	Smart Gateway
Số model	STV-WG001W-ZIG-BLU
Đầu ra bộ chuyển đổi	5V --- 1 A
Nhiệt độ làm việc	-10°C-55° C
Độ ẩm làm việc	10%-90 % RH(không ngưng tụ)
Kích thước	60.5x60.5x16.1mm
Công nghệ không dây	2.4 G Wi-Fi Zigbee
Trọng lượng tịnh	33.0 g

MÔ TẢ SẢN PHẨM

Đây là một cổng thông minh mini. Nó bao gồm một mô-đun Wi-Fi tích hợp cao, mô-đun Zigbee tiêu thụ năng lượng thấp và PCBA. Thiết bị này có thể được kết nối với ứng dụng Star IoT để thêm thiết bị, cài đặt lại, điều khiển bên thứ ba và điều khiển nhóm Zigbee, đáp ứng các yêu cầu nhà thông minh.



Thiết bị này tuân thủ Phần 15 của các Quy định của FCC. Việc vận hành phải tuân thủ hai điều kiện sau đây:

(1) Thiết bị này không được gây ra nhiễu có hại

(2) Thiết bị này phải chấp nhận bất kỳ nhiễu sóng nào nhận được, bao gồm cả nhiễu sóng có thể gây ra hoạt động không mong muốn.

Chú ý: Sản phẩm này đã được kiểm tra và tuân thủ các giới hạn cho một thiết bị kỹ thuật số Class B, theo phần 15 của các Quy định của FCC. Những giới hạn này được thiết kế để cung cấp bảo vệ hợp lý chống lại nhiễu có hại trong các cài đặt dân cư. Sản phẩm này tạo ra, sử dụng và có thể phát ra năng lượng sóng điện từ và nếu không được cài đặt và sử dụng đúng theo hướng dẫn có thể gây ra nhiễu đáng kể đối với viễn thông sóng điện từ.

Tuy nhiên, không có đảm bảo rằng không có nhiễu xảy ra trong một cài đặt cụ thể. Nếu thiết bị này gây ra nhiễu có hại đối với thu sóng radio hoặc truyền hình, có thể xác định bằng cách bật và tắt thiết bị, người dùng được khuyến khích thử sửa chữa nhiễu bằng một hoặc nhiều biện pháp sau:

- Điều chỉnh lại hoặc di chuyển vị trí của anten thu sóng.

- Tăng khoảng cách giữa thiết bị và máy thu.

- Kết nối thiết bị vào một ổ cắm trên một mạch điện khác với mạch mà máy thu đang kết nối.

- Hãy tham khảo người bán hoặc kỹ thuật viên radio/TV có kinh nghiệm để được giúp đỡ.

Thiết bị này nên được lắp đặt và vận hành với khoảng cách tối thiểu 20cm giữa bộ phát và cơ thể của bạn.

Xin lưu ý rằng các thay đổi hoặc sửa đổi không được phê duyệt rõ ràng bởi bên chịu trách nhiệm về tuân thủ có thể làm mất quyền hành của người dùng để vận hành thiết bị

TẢI ỨNG DỤNG

1. Tải ứng dụng Star IoT từ App Store hoặc Google Play.

2. Tải xuống hoặc quét mã QR và cài đặt ứng dụng Star IoT cho một trong hai hệ điều hành iOS hoặc Android và đăng ký.

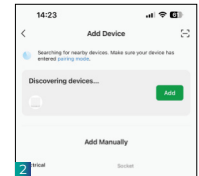
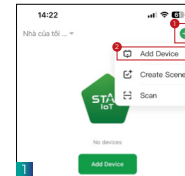


KẾT NỐI THIẾT BỊ

1. Hãy đảm bảo rằng WiFi và Bluetooth của bạn đã được bật.



2. Mở ứng dụng Star IoT của bạn, kết nối vào cổng điều khiển ZigBee, và đảm bảo rằng kết nối là 2.4GHz

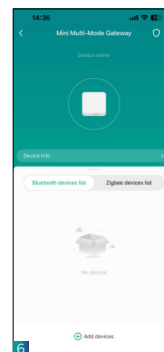


Nhấn chọn dấu ở góc phải bên trên màn hình, chọn "Add Device". Gateway (Zigbee)".

Nhập tên wifi và mật khẩu, sau đó chờ thiết bị được kết nối với điện thoại.



Sau khi thiết bị được thêm thành công, nhấn "Done" để hoàn thành.



Minh họa hướng dẫn cài đặt khóa thông minh (loại thân khóa lưỡi gà và chốt chết)

1. Vẽ phụ kiện khóa cửa

2. Chọn hướng mở cửa (vui lòng xác định hướng mở cửa theo hình sau)

① mở cửa phải ② mở cửa trái

3. Thay đổi trái phải và điều tiết kéo ra vào

Theo nhu cầu thực tế bản thân, dùng tuốc nơ vít xen vào tấm sắt mũi tên chỉ vào lỗ để nối lỏng ốc vít. Theo nhu cầu thực tế mở trái hay mở phải xoay tay cam 180 độ là được, sau đó vặn chặt ốc vít.

Lưu ý quan trọng: Xin đừng tháo ốc vít trong lỗ tay cầm, thao mà gây ra hư hỏng sẽ không được bảo hành.

Phụ kiện bảng điều khiển mặt trước Phụ kiện bảng điều khiển mặt sau

7. Hướng dẫn cài đặt khóa

(4) Như hình số 4
① Lắp trục vuông vào thân khóa
② Dây cáp phụ kiện bảng điều khiển mặt trước kết nối với cáp phụ kiện bảng điều khiển mặt sau
③ Đục 2 ốc vít để cố định bảng mặt trước và bảng mặt sau trên cửa

(5) Như hình số 5 cho thấy
① Lắp pin (lưu ý các cực dương và cực âm) và đóng nắp pin

(6) Như hình 6 cho thấy
① Lắp Bas hộp và Bas thân khóa vào khung cửa, sau đó vặn chặt chúng bằng 2 vít (cửa sắt không có Bas hộp)
② Kiểm tra hoạt động của lưỡi gà khóa có trơn tru không, kiểm tra xem mọi chức năng có bình thường không

8. Kiểm tra sau khi lắp đặt

- Bảng điều khiển lưỡi gà khóa phải giữ ngang với mép cửa.
- Các bộ phận trên thân khóa phải làm việc bình thường, trơn tru.
- Bảng điều khiển mặt trước và mặt sau phải thẳng đứng và không bị lỏng.

5. Cài đặt người dùng thông thường

1) Thêm thông tin người dùng

Nhấn phím 2 sau khi vào quản lý chức năng khóa cửa

Phát ra giọng nói: thêm người dùng mới nhấn 1, xóa người dùng mới nhấn 2...

Nhấn phím "1" phát ra giọng nói: vui lòng nhập thông tin mở khóa, nhập vân tay (nhập vân tay 4 lần), mật mã (nhập mật mã 2 lần với 4-8 chữ số), thẻ IC, NFC hoặc điều khiển từ xa, sau khi nhập thành công có thể tiếp tục nhập người dùng khác.

Sau khi nhập thành công, có thể tiếp tục thêm người dùng, bấm * để quay lại menu trước đó

2) Xóa thông tin người dùng

Nhấn phím 2 sau khi vào quản lý chức năng khóa cửa

Phát ra giọng nói: thêm người dùng mới nhấn 1, xóa người dùng mới nhấn 2...

Sau khi nhấn 2, phát ra giọng nói: nhấn mã số để xóa người dùng 1, xóa tất cả người dùng 010#

Thao tác thành công, bấm * để quay lại cấp độ trước

6. Cài đặt hệ thống

1) Hệ thống giọng nói

Nhấn phím 3 sau khi vào quản lý chức năng khóa cửa

Nhấn 3 phát ra giọng nói: cài đặt giọng nói mới nhấn 1, chế độ mở khóa mới nhấn 2, chọn ngôn ngữ mới nhấn 3, cài đặt thời gian mới nhấn 4

Nhấn 1 phát ra giọng nói: bật giọng nói mới nhấn 1, tắt giọng nói mới nhấn 2

Nhấn 1 cho bật giọng nói nhấn phím * để quay lại

2) Cài đặt chế độ mở khóa

Nhấn phím 3 sau khi vào quản lý chức năng khóa cửa

Nhấn 3 phát ra giọng nói: cài đặt giọng nói mới nhấn 1, chế độ mở khóa mới nhấn 2, chọn ngôn ngữ mới nhấn 3, cài đặt thời gian mới nhấn 4

Sau khi nhấn số 2 phát ra giọng nói: khởi động thường mở, mới nhấn 1, đóng thường mở, mới nhấn 2, một người dùng mở khóa mới nhấn 3, hai người dùng mở khóa mới nhấn 4 (mở khóa kết hợp bằng vân tay/ mặt mã/ thẻ IC/NFC)

Nhấn 1 cho một người dùng mở khóa (mở khóa một lần) nhấn 2 cho hai người dùng mở khóa (mở khóa kết hợp bằng vân tay/ mặt mã/ thẻ IC/NFC) nhấn 3 khởi động thường mở nhấn 4 đóng thường mở nhấn phím * quay lại

- 6) Thêm cấu hình mạng
- Nhấn phím * và # xác thực danh tính quản trị viên, sau đó nhấn phím 1 để cài đặt quản trị viên, nhấn phím 3 để cài đặt mạng bằng phát âm thanh, tiến hành cài đặt mạng
 - Khi thêm thành công sẽ phát ra giọng nói: thao tác thành công; nếu hết thời gian sẽ phát ra giọng ra: thêm không thành công
- 7) Mở khóa từ xa: nhập mật mã mở cửa chính xác trên giao diện khóa cửa để xác nhận là xong

10. Thêm điều khiển từ xa (tùy chọn)

- Thêm quản trị viên (vui lòng bỏ qua nếu đã thêm)
- Thêm điều khiển từ xa xin vui lòng tham khảo cách thêm người dùng thông thường
- Nhấn bất kỳ phím nào trên điều khiển từ xa để nhắc thao tác thành công

11. Hướng dẫn khác

- Nhập sai mật mã liên tiếp hơn 5 lần, bàn phím sẽ bị khóa trong 30 giây, Hệ thống sẽ không phản hồi bất kỳ thao tác nào trong vòng 30 giây
- Chức năng ngăn chặn nhìn trộm mật khẩu: nhập mật mã như sau khi mở cửa bằng mặt mã: XXX mật mã XXX, thì có thể thêm một số mã không liên quan trước hoặc sau mật mã, sau đó nhấn phím * để xác nhận. Mật mã phải có trong nội dung đã nhập
- Mỗi lần hết 10 giây mà không có thao tác gì, hệ thống sẽ tự động thoát
- Sau khi điện áp thấp hơn 4.8V, khóa sẽ tự động báo động mỗi khi mở, xin vui lòng đổi sớm pin mới
- Nhấn phím "SET" trên bảng điều khiển mặt sau trong 6 giây (trong khi đèn báo 654321 lần lượt được bật), hệ thống sẽ trở về trạng thái xuất xưởng, mật khẩu khi lần đầu là 123456
- Dưới trạng thái xuất xưởng, nhập 333666907# có thể chuyển đổi nhanh chóng giữa tiếng Trung và tiếng Anh

- Nhấn 5# sau khi mở khóa, khóa sẽ ở chế độ trường mở (cài đặt này chỉ có hiệu lực đầu, đóng khóa sau khi nhập lại thông tin mở khóa)**
- Nhấn phím * sau khi mở khóa, có thể thông báo mã số thông tin mở khóa hiện tại**
- Sau khi mở chức năng chốt điện tử, chỉ có quản trị viên có thể mở khóa**

12. Các thông số kỹ thuật

Các thông số kỹ thuật			Nhận xét
Dự án	tham số		
1	Động tĩnh lặng	≤50dB	
2	Động hiện tại	≤180mA	
3	Số lượng quản trị viên	9	
4	Số lượng đầu vân tay	100	
5	lượng người dùng	200 (300)	
6	Bộ thu thập đầu vân tay	chất bán dẫn	
7	Thời gian so sánh vân tay	≤1s	
8	Góc nhận dạng vân tay	360°	
9	Tỷ lệ từ chối	≤0.1%	
10	Tỷ lệ chấp nhận sai	≤0.0001%	
11	Thời gian cảm ứng	≤0.5s	
12	Loại điện	5V DC	
13	Cung cấp điện khẩn cấp	5V DC	
14	Nhiệt độ hoạt động	-25°C-60°C	
15	Độ ẩm tương đối	20%-90% RH	
16	Giọng nói trực tiếp	Đúng	
17	bàn phím	12 số	
18	Độ dài mặt khóa	4-8 số	
19	Mắt khóa ảo	32 số	
20	Bảo động điện áp thấp	4.8±0.2V	
21	Mở khóa thời gian	≤1s	

4. Đối hướng mở vào, mở ngoài thân khóa

Chuyển đối hướng mở vào và mở ra ngoài của thân khóa theo yêu cầu như cách sau:

- Kéo lá thép đối chiều lưỡi gà đến đầu khác
- Đẩy lưỡi gà vào thân khóa và xoay 180 độ

▲ Cắm tay tháo rời và lắp ráp các thanh bên cạnh thân khóa.

5. Chọn các phụ kiện với độ dày cửa

Độ dày cửa là: 35-55mm. Phụ kiện cần tùy chỉnh nếu không trong phạm vi này. Chọn các phụ kiện phù hợp để lắp đặt sau khi xác nhận độ dày của cửa

Mã số và tên của phụ kiện	thông tin kích thước phụ kiện (mm)	Chi tiết phần đoạn của độ dày cửa và số lượng	35≤M≤40(mm)	41≤M≤55(mm)
⑥ Trục vuông (80mm)	80		1	1
⑩ Vít tự khoan 4.2x25mm (đục cho cửa gỗ)	25 4.2		4	4
⑦ Vít đầu bằng M4x30 / 45mm	30 45 M4		1	2
② Trục vít kết nối 30/35mm	30 35		1	2

6. Chỉ chú cài đặt

- Được đảm bảo lắp đặt thành công.
- Chọn ốc vít phù hợp để cố định.
- Đeo kính bảo hộ trong khi khoan lỗ cửa, để tránh làm hại mắt.
- Để tránh khỏi làm hỏng cửa, đừng khoan trực tiếp các lỗ cửa từ mặt này sang mặt khác mà hãy khoan chúng cả hai mặt khi khoan lỗ cửa

7. Hướng dẫn cài đặt khóa

Làm theo các bước như sau để lắp khóa cửa:

- Như hình số 1
① Chia bảng điều khiển mặt sau thành nắp pin và phụ kiện bảng điều khiển mặt sau 1
- Như hình 2 cho thấy
① Lắp thân khóa vào và dùng 2 ốc vít để cố định
- Như hình 3 cho thấy
① Cài đặt 2 Trục vít kết nối ở mặt sau của bảng điều khiển phía trước

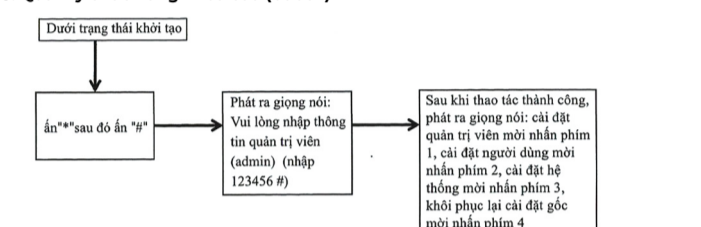
Hướng dẫn vận hành khóa thông minh (không có màn hình)

- ### 1. Chức năng và hoạt động
- 1.1 Về thuật ngữ, phím chức năng
- Thông tin nhân viên quản lý: là chỉ vân tay, mật khẩu, thẻ IC hoặc NFC của người quản lý
 - Thông tin mở khóa: là chỉ vân tay/ mật khẩu, thẻ IC, NFC đăng nhập (bao gồm nhân viên quản lý và người dùng thông thường), điều khiển từ xa.
 - Phím "0": Là phím Xóa / phím quay lại, khi nhập mật khẩu, hãy nhấn để xóa dữ liệu đã nhập, nhấn phím liên tục 3 lần để xóa dữ liệu nhập.
 - Phím "#": Phím xác nhận hoặc phím chức năng menu

2. Trạng thái ban đầu

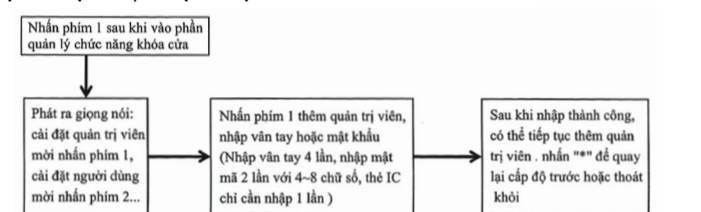
- Mật khẩu mặc định nhà xuất xưởng của quản trị viên là "123456", mọi dấu vân tay, mật khẩu, thẻ IC, NFC đều có thể mở khóa được ở trạng thái ban đầu.
- Sau khi nhập thông tin quản trị viên, các vân tay, mật khẩu, thẻ IC, NFC chưa nhập sẽ không thể mở khóa được

3. Quản lý chức năng khóa cửa (bước 1)

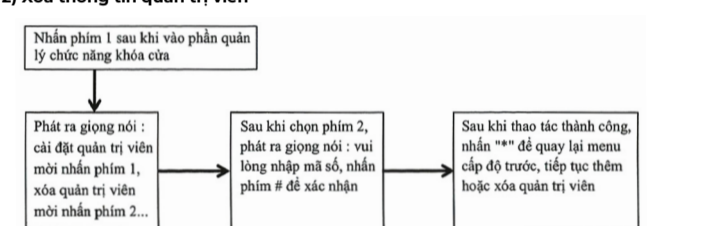


4. Cài đặt quản trị viên

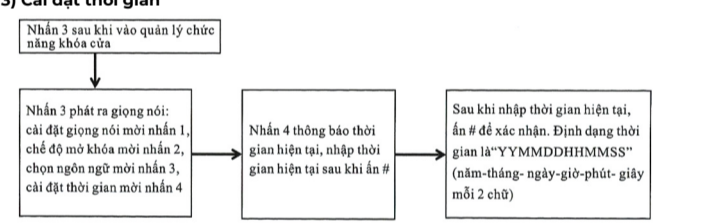
1) Thêm quản trị viên (bước 2)



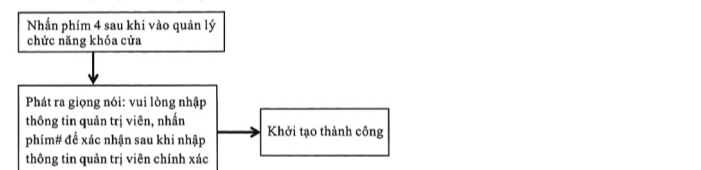
2) Xóa thông tin quản trị viên



3) Cài đặt thời gian



7. Khôi phục lại cài đặt gốc



8. Cài đặt app

- Thêm quản trị viên (mời bỏ qua nếu đã thêm)
- Tìm kiếm ứng dụng "Star IoT" trên AppStore hoặc Google Play để tải về và cài đặt ứng dụng



- Dùng số điện thoại đăng ký tài khoản và đăng nhập vào ứng dụng
- Tìm "Lock WIFI" dưới "Security and Sensor" trên "Star IoT", nhấp rồi hoàn tất thêm thiết bị theo hướng dẫn và sử dụng
- Cài đặt mạng
- Nhấn phím * và # xác thực danh tính quản trị viên, sau đó nhấn phím 1 để cài đặt quản trị viên, nhấn phím 3 để cài đặt mạng bằng phát âm thanh, tiến hành cài đặt mạng
- Phát ra giọng nói: kết nối điểm truy cập WiFi mới ấn số 1 (đèn báo trên màn hình nhấp nháy chậm), kết nối thông minh mới ấn số 2 (đèn báo trên màn hình nhấp nháy nhanh)
- Khi thêm thành công, đèn thứ 1,2,3,4 trên bàn phím sẽ được bật theo thứ tự; sẽ không thành công
- Mở khóa từ xa: sau khi chạm vào 9# sẽ có lời nhắc: đang gửi yêu cầu mở khóa từ xa
- Trong khi mở khóa từ xa sẽ cập nhật thời gian trong khóa cửa

9. Thiết lập ZigBee

- Thêm quản trị viên (vui lòng bỏ qua nếu đã thêm)
- Tìm kiếm ứng dụng "Star IoT" trên AppStore hoặc Google Play để tải về và cài đặt ứng dụng
- Dùng số điện thoại đăng ký tài khoản và đăng nhập vào ứng dụng
- Thêm Gateway theo hướng dẫn
- Tìm "Lock ZigBee" dưới "Security and Sensor" trên "Star IoT", nhấp vào rồi hoàn tất thêm thiết bị theo hướng dẫn và sử dụng (cũng có thể thêm khóa cửa bằng cách thêm thiết bị dưới giao diện Gateway)

ZIGBEE CẢM BIẾN KHÍ GAS

Hướng dẫn sử dụng sản phẩm



Vui lòng đọc kỹ hướng dẫn sử dụng trước khi sử dụng sản phẩm

CÀI ĐẶT

1. Cảm biến Zigbee không thể hoạt động độc lập, nó cần kết nối Starview Zigbee Gateway để hoạt động, điều đó có nghĩa là bạn phải có một cổng trước khi sử dụng nó.
2. Tải ứng dụng Star IoT trong cửa hàng ứng dụng hoặc quét mã QR bên dưới, sau đó đăng ký và đăng nhập.

Download on the App Store



Get it on Google Play



3. Bật nguồn máy dò khí, đèn LED nhấp nháy với ba màu và sau đó giữ nguyên màu xanh có nghĩa là khởi tạo thành công (Sẽ mất khoảng 5 phút)

* Đèn LED màu đỏ nhấp nháy nghĩa là đang chờ kết nối với gateway.

* Đèn LED màu vàng nhấp nháy nghĩa là không kết nối được với gateway.

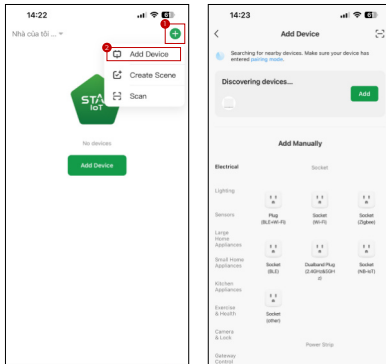
KẾT NỐI MẠNG VÀ GHEP ĐỐI THIẾT BỊ

Thêm gateway vào ứng dụng theo hướng dẫn sau (nếu bạn đã thêm gateway, hãy bỏ qua bước này)

1. Hãy đảm bảo rằng WiFi và Bluetooth của bạn đã được bật.



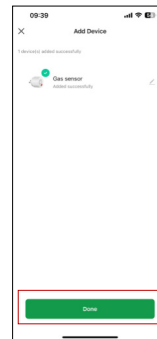
2. Mở ứng dụng Star IoT của bạn, kết nối vào cổng điều khiển ZigBee, và đảm bảo rằng kết nối là **2.4GHz**.



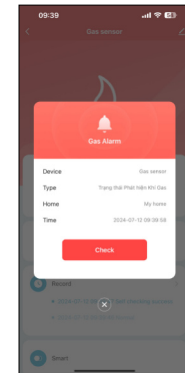
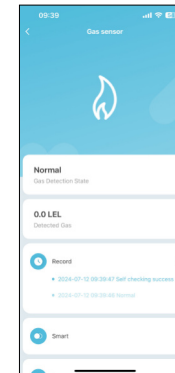
Nhấn chọn dấu  ở góc phải bên trên màn hình, sau đó chọn "Add Device".

Chọn "Add" để thêm cổng "Wireless Gateway (Zigbee)".

3. Sử dụng ghim để nhấn 'Reset' trong 5 giây cho đến khi đèn báo nhấp nháy nhanh để cấu hình. Ứng dụng tìm kiếm các thiết bị bị lặn cần để thêm. Đèn báo của máy dò khí sẽ **BẬT** liên tục sau khoảng 25 giây, nghĩa là đã ghép nối thành công, biểu tượng máy dò khí sẽ hiển thị tại giao diện App. Bấm vào để hoàn tất.



4. Sau khi kết nối thành công, trong giao diện của máy dò khí, hãy nhấp vào SET, bạn có thể đặt chế độ tự phát hiện khí, sửa đổi âm thanh cảnh báo và thời gian báo thức, v.v.



ZIGBEE CẢM BIẾN KHÓI

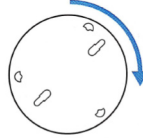
Hướng dẫn sử dụng sản phẩm



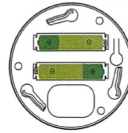
Vui lòng đọc kỹ hướng dẫn sử dụng trước khi sử dụng sản phẩm

CÀI ĐẶT

1. Mở hộp đựng pin và lắp hai viên pin AAA.



2. Đèn báo sẽ TẮT sau khi BẬT một lúc.



3. Tải ứng dụng Star IoT trong cửa hàng ứng dụng hoặc quét mã QR bên dưới, sau đó đăng ký và đăng nhập.

Available on the



Get it on

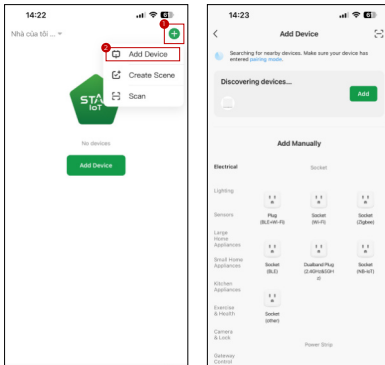



KẾT NỐI MẠNG VÀ GÉP ĐỐI THIẾT BỊ

1. Hãy đảm bảo rằng WIFI và Bluetooth của bạn đã được bật.



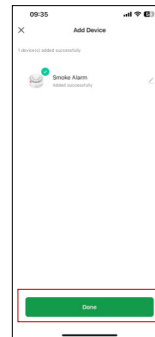
2. Mở ứng dụng Star IoT của bạn, kết nối với cổng điều khiển ZigBee, và đảm bảo rằng kết nối là 2.4GHz.



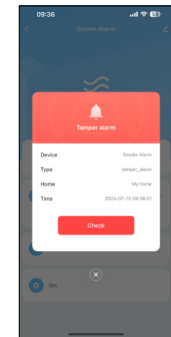
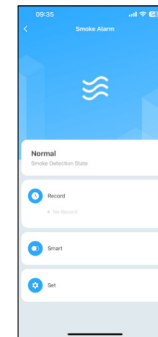
Nhấn chọn dấu  ở góc phải bên trên màn hình, sau đó chọn "Add Device".

Chọn "Add" để thêm cổng "Wireless Gateway (Zigbee)".

3. Sau khi thêm cổng thành công, nhấp vào Gateway. Sử dụng ghim để nhấn RESET trong 5 giây cho đến khi đèn báo nhấp nháy nhanh để thêm. Sẽ mất khoảng 25 giây để thêm vào. Khi đèn báo luôn BẬT, ứng dụng sẽ hiển thị máy dò khói, nhấp vào 'DONE' để hoàn tất.



4. Sau khi thêm cảm biến khói thành công, hãy nhấp vào 'Máy dò khói'. Nhấn và giữ nút KIỂM TRA, loa báo sẽ phát ra âm thanh 'DI-DI-DI', ứng dụng sẽ nhận thông báo 'Phát hiện khói', và bộ cảm biến khói sẽ kêu báo động. Thả nút KIỂM TRA, ứng dụng sẽ hiển thị 'Bình thường'.



CẢM BIẾN NHIỆT ĐỘ - ĐỘ ẨM ZIGBEE

Hướng dẫn sử dụng sản phẩm

Vui lòng đọc kỹ hướng dẫn sử dụng trước khi sử dụng sản phẩm

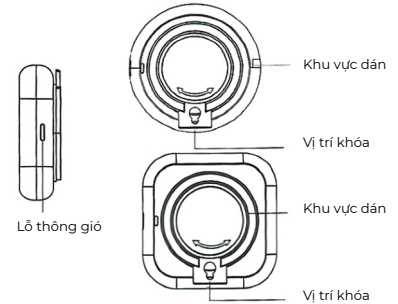
MÔ TẢ SẢN PHẨM

Cảm biến độ ẩm nhiệt độ Zigbee có thể cảm nhận được nhiệt độ của môi trường xung quanh và sự thay đổi độ ẩm theo thời gian thực, đồng thời chủ động báo cáo cho phía người dùng. Kết hợp với các sản phẩm khác để đạt được kịch bản nhà thông minh đa chức năng



Màn hình hiển thị

Màn hình hiển thị



Lỗ thông gió

Khu vực dán

Vị trí khóa

Khu vực dán

Vị trí khóa

CÀI ĐẶT

1. Cảm biến Zigbee không thể hoạt động độc lập, nó cần kết nối Starview Zigbee Gateway để hoạt động, điều đó có nghĩa là bạn phải có một cổng trước khi sử dụng nó.
2. Tải ứng dụng Star IoT trong cửa hàng ứng dụng hoặc quét mã QR bên dưới, sau đó đăng ký và đăng nhập.



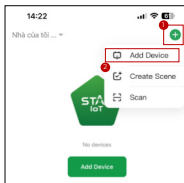
Đảm bảo rằng sản phẩm nằm trong vùng phủ sóng của mạng điện thoại thông minh (hoặc cổng Zigbee) để đảm bảo kết nối hiệu quả giữa sản phẩm và mạng điện thoại thông minh (hoặc cổng Zigbee).


KẾT NỐI MẠNG VÀ CHẾ ĐỘ THIẾT BỊ

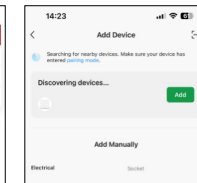
1. Hãy đảm bảo rằng WiFi và Bluetooth của bạn đã được bật.



2. Mở ứng dụng Star IoT của bạn, kết nối vào cổng điều khiển ZigBee, và đảm bảo rằng kết nối là 2.4GHz.



Nhấn chọn dấu  ở góc phải bên trên màn hình, sau đó chọn "Add Device".



Chọn "Add" để thêm cổng "Wireless Gateway (Zigbee)"

3. Vui lòng rút chất cách điện ra ở lần sử dụng đầu tiên, lúc này máy đo độ ẩm Zigbee đang ở trạng thái bất nguồn. Mở ứng dụng, khi đó cửa sổ dò tìm thiết bị được bật lên, nhấp vào để thêm. Sau đó bạn có thể tìm thấy thiết bị trong danh sách "My Home".



MÀN HÌNH CẢM ỨNG 4 INCH CÔNG TẮC GẮN TƯỜNG THÔNG MINH ĐA CHỨC NĂNG

Hướng dẫn sử dụng sản phẩm



Vui lòng đọc kỹ hướng dẫn sử dụng trước khi sử dụng sản phẩm

CÁCH SỬ DỤNG

1. Có 3 biểu tượng hiển thị trên giao diện này, đó là 3 công tắc chuyển chiều. Đồng thời, bạn có thể nhấn và giữ biểu tượng này để sửa đổi nội dung.

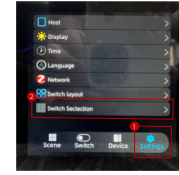


Bảng điều khiển thiết bị



Bảng điều khiển ứng dụng

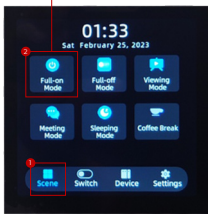
2. Chuyển chế độ hiển thị ở giao diện "Switch"
Vào mục "Settings", chọn "Switch Selection", sau đó chọn giao diện công tắc phù hợp với nhu cầu sử dụng.



3. Làm cách nào để đổi ngữ cảnh và tên công tắc trên bảng điều khiển?
Trong giao diện ngữ cảnh trên bảng điều khiển, nhấn và giữ biểu tượng ngữ cảnh để sửa đổi, sau đó chọn biểu tượng cần sửa đổi, nhập tên mới và lưu. Khi quay lại giao diện ngữ cảnh, tên ngữ cảnh mới có thể được hiển thị bên dưới biểu tượng này.

Nhấn giữ

Nhập tên mới



Trong giao diện công tắc của bảng điều khiển, hãy nhấn và giữ biểu tượng công tắc cần sửa đổi, sau đó chọn biểu tượng cần sửa đổi, nhập tên mới và lưu. Khi bạn quay lại giao diện switch, tên biểu tượng switch mới có thể hiển thị bên dưới biểu tượng.

Nhấn giữ

Nhập tên mới



TÀI ỨNG DỤNG

Tải ứng dụng Star IoT trong cửa hàng ứng dụng hoặc quét mã QR bên dưới, sau đó đăng ký và đăng nhập.



KẾT NỐI MẠNG VÀ GHEP ĐỐI THIẾT BỊ

1. Hãy đảm bảo rằng WiFi và Bluetooth của bạn đã được bật.

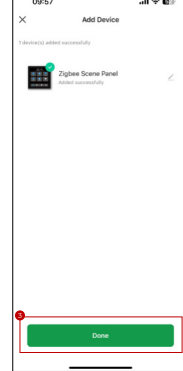


2. Mở ứng dụng Star IoT của bạn, kết nối vào cổng điều khiển ZigBee, và ghép đôi thiết bị.

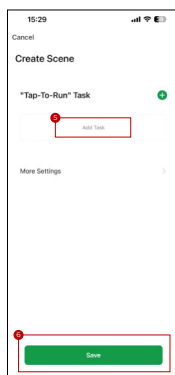
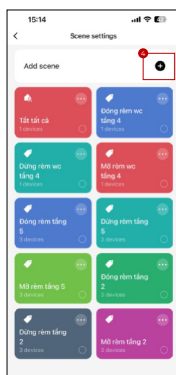
Nhấn chọn dấu ở góc phải bên trên màn hình, sau đó chọn "Add Device".

Trên thiết bị, đến giao diện "Settings", chọn "Network" và nhấn rồi chọn "Sure".

Đến ứng dụng, hoàn tất kết nối bằng cách chọn "Zigbee Scene Panel", sau đó nhấn "Next" và nhấn "Done".



3. Cách thiết lập ngữ cảnh thông qua ứng dụng.
Ví dụ: Kích bản 2 cần được đặt ở chế độ "Home mode"
Thao tác ứng dụng: Vào giao diện "Scene Switch" -> nhập vào "ngữ cảnh 2" -> đổi tên ngữ cảnh thành "Home mode" -> nhập vào "Scene settings" -> thêm ngữ cảnh (Chọn ngữ cảnh tương ứng theo nhu cầu)



Chọn ngữ cảnh mà bạn muốn chuyển sang ngữ cảnh 2, rồi nhấn "Save" để hoàn thành.