

## CÔNG TẮC KHÔNG DÂY ZIGBEE

Hướng dẫn sử dụng sản phẩm



### MÔ TẢ SẢN PHẨM

1. Các công tắc không dây ZigBee chỉ có thể được ghép nối với công điều khiển ZigBee Starview (công điều khiển cần được mua riêng).
2. Khi cấu hình mạng, xin vui lòng đung gán công điều khiển để kết nối mạng nhanh chóng.
3. Khi nguồn điện bị tắt hoặc công điều khiển bị loại bỏ, sản phẩm cần tiêu thụ điện năng vì luôn tìm kiếm tín hiệu của công điều khiển. Để tiết kiệm năng lượng, nên tháo pin ra.
4. Sản phẩm này sử dụng pin CP2032 (pin không bao gồm, cần mua thêm).

### THAO TÁC HOẠT ĐỘNG

YÊU CẦU  
CÀI ĐẶT TRONG  
ỨNG DỤNG



Chạm 1 lần



Chạm 2 lần



Nhấn giữ

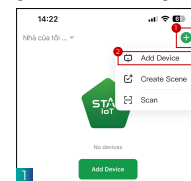
**Lưu ý:** Ở chế độ nhấn giữ, hãy buông tay khi đèn báo nhấp nháy một lần, nếu không thiết bị sẽ cài đặt lại.

### KẾT NỐI MẠNG VÀ GHEP ĐỐI THIẾT BỊ

1. Hãy đảm bảo rằng WiFi và Bluetooth của bạn đã được bật.

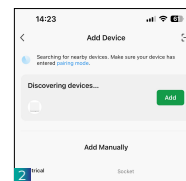


2. Mở ứng dụng Star IoT của bạn, kết nối vào công điều khiển ZigBee, và đảm bảo rằng kết nối là 2.4GHz.



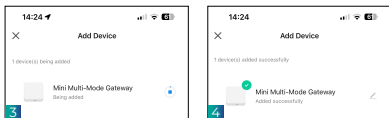
1

Nhấn chọn dấu ở góc phải bên trên màn hình, sau đó chọn "Add Device".

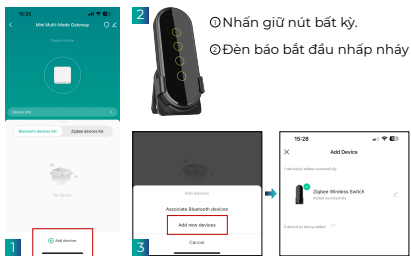


2

Chọn "Add" để thêm công "Wireless Gateway (Zigbee)".



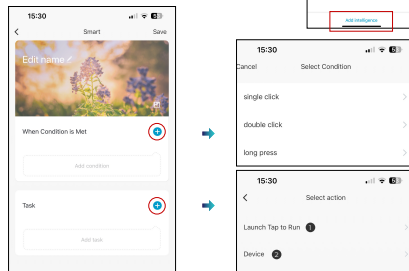
3. Thêm công tắc không dây ZigBee như một thiết bị phụ trong công ZigBee.



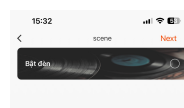
○Nhấn giữ nút bất kỳ.

○Đèn báo bắt đầu nhấp nháy

4. Thêm một thiết bị ZigBee hoặc WiFi vào công tắc không dây ZigBee. Sau khi ghép nối thành công, bạn có thể điều khiển từ xa. Mỗi nút có thể được thiết lập độc lập. Có tổng cộng 4 nút.

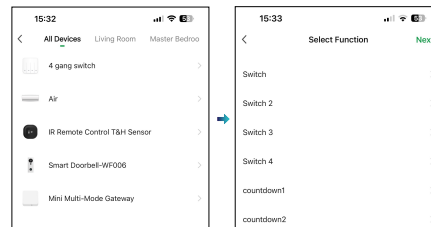


1. Launch Tap to Run (Khởi chạy Tap để chạy)



**Lưu ý:** Công tắc đảo chiều chỉ hỗ trợ chức năng bật và tắt, không hỗ trợ các chức năng khác.

2. Device (Thiết bị)



Chọn một thiết bị để ghép nối.

Chọn chức năng cần thiết lập.