

# ZIGBEE CẢM BIẾN NHIỆT ĐỘ - ĐỘ ẨM

Hướng dẫn sử dụng sản phẩm

Vui lòng đọc kỹ hướng dẫn sử dụng trước khi sử dụng sản phẩm

## MÔ TẢ SẢN PHẨM

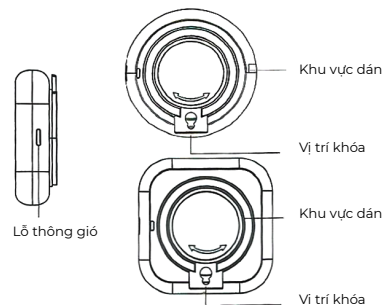
Cảm biến độ ẩm nhiệt độ Zigbee có thể cảm nhận được nhiệt độ của môi trường xung quanh và sự thay đổi độ ẩm theo thời gian thực, đồng thời chủ động báo cáo cho phía người dùng. Kết hợp với các sản phẩm khác để đạt được kịch bản nhà thông minh đa chức năng



Màn hình hiển thị



Màn hình hiển thị



## CÀI ĐẶT

- Cảm biến Zigbee không thể hoạt động độc lập, nó cần kết nối Starview Zigbee Gateway để hoạt động, điều đó có nghĩa là bạn phải có một cổng trước trước khi sử dụng nó.
- Tải ứng dụng Star IoT trong cửa hàng ứng dụng hoặc quét mã QR bên dưới, sau đó đăng ký và đăng nhập.



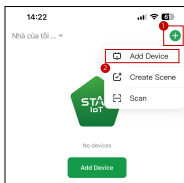
Đảm bảo rằng sản phẩm nằm trong vùng phủ sóng của mạng điện thoại thông minh (hoặc cổng Zigbee) để đảm bảo kết nối hiệu quả giữa sản phẩm và mạng điện thoại thông minh (hoặc cổng Zigbee).

## KẾT NỐI MẠNG VÀ GHEP ĐỐI THIẾT BỊ

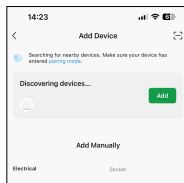
- Hãy đảm bảo rằng WiFi và Bluetooth của bạn đã được bật.



- Mở ứng dụng Star IoT của bạn, kết nối vào cổng điều khiển ZigBee, và đảm bảo rằng kết nối là **2.4GHz**.



Nhấn chọn dấu ở góc phải bên trên màn hình, sau đó chọn "Add Device".



Chọn "Add" để thêm cổng "Wireless Gateway (Zigbee)".

- Vui lòng rút chất cách điện ra ở lần sử dụng đầu tiên, lúc này máy đo độ ẩm Zigbee đang ở trạng thái bất nguồn. Mở ứng dụng, khi đó cửa sổ dò tìm thiết bị được bật lên, nhấp vào để thêm. Sau đó bạn có thể tìm thấy thiết bị trong danh sách "My Home".

