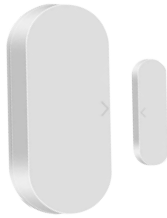


CẢM BIẾN CỬA VÀ CỬA SỐ

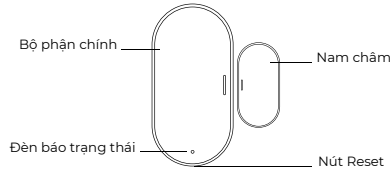
Hướng dẫn sử dụng sản phẩm



· Vui lòng đọc kỹ hướng dẫn sử dụng và sử dụng sản phẩm một cách chính xác.
· Cắm pin bạn đã mua và sử dụng sản phẩm này. Trước khi sử dụng sản phẩm, vui lòng đọc hướng dẫn sử dụng cẩn thận và sử dụng sản phẩm đúng cách. Để tránh hư hỏng thiết bị, như tất cả các hậu quả do hoạt động bất thường gây ra, công ty sẽ không chịu trách nhiệm nào.

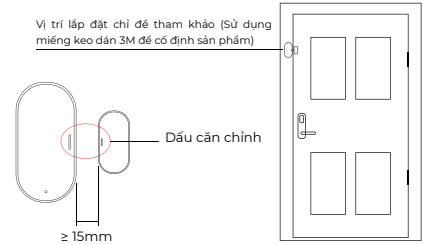
* Hình ảnh trong sách hướng dẫn này được sử dụng để hướng dẫn hoạt động của người dùng và chỉ mang tính chất tham khảo. Vui lòng tham khảo sản phẩm thực tế để biết chi tiết.

· Mô tả Sản phẩm



HƯỚNG DẪN CÀI ĐẶT

Lắp đặt sản phẩm vào cửa hoặc cửa sổ với phần chính được cố định trên khung cửa hoặc cửa sổ (Vui lòng lắp đặt trên cửa gỗ hoặc cửa sổ), như hình minh họa bên dưới:



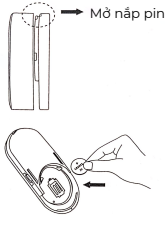
* Hình minh họa lắp đặt cảm biến cửa số & cửa

Chú ý:

- Không lắp đặt sản phẩm ngoài trời, trên nền không ổn định hoặc bất kỳ nơi nào không được che chắn khỏi mưa.
- Không đặt các vật kim loại từ tính hoặc các vật khác gần sản phẩm khi dán và lắp đặt, cần đảm bảo điều đó.
- Nơi lắp đặt cảm biến cửa phải nhẵn, phẳng, khô ráo và sạch sẽ.

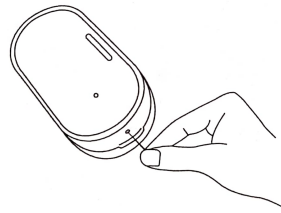
CẤU HÌNH MẠNG

1. Bật nguồn thiết bị



Tháo miếng cách điện pin để cấp nguồn cho sản phẩm

2. Nhấn và giữ nút RESET trong 3 giây rồi thả ra, đèn LED đỏ sẽ nhấp nháy để cấu hình mạng.



Nhấn và giữ nút RESET trong 3 giây rồi thả ra

Mẹo:

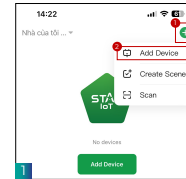
Phiên bản 433MHZ của cảm biến cửa số và cửa có thể hoàn thành phân phối mạng trong khi phân hình và nam châm kích hoạt.

KẾT NỐI MẠNG VÀ GHEP ĐÔI THIẾT BỊ

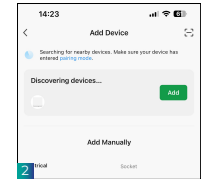
1. Hãy đảm bảo rằng WiFi và Bluetooth của bạn đã được bật.



2. Mở ứng dụng Star IoT của bạn, kết nối vào cổng điều khiển ZigBee, và đảm bảo rằng kết nối là 2.4GHz.

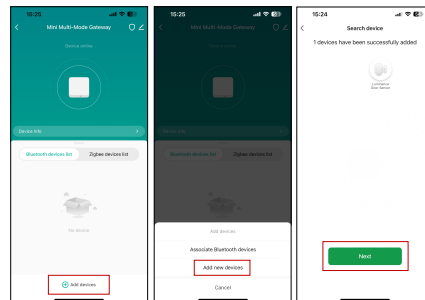


Nhấn chọn dấu + ở góc phải bên trên màn hình, sau đó chọn "Add Device".

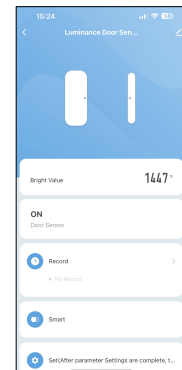
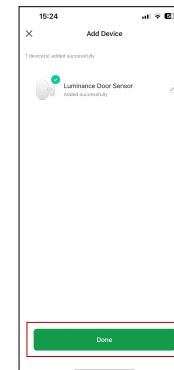


Chọn "Add" để thêm cổng "Wireless Gateway (Zigbee)"

3. Thêm cảm biến cửa ZigBee như một thiết bị phụ trong cổng ZigBee.



4. Thêm thiết bị thành công, nhấn "Done".



Chờ cổng Zigbee được kết nối, sau khi kết nối thành công, nhấn "Done".